



Commission algues vertes

Réunion du 20 décembre 2019

A l'ordre du jour

1/ Rappel du contexte

2/ Eléments de suivi

- Evolution de la qualité de l'eau – CCA
- Ramassage et traitement des algues vertes - CCPF

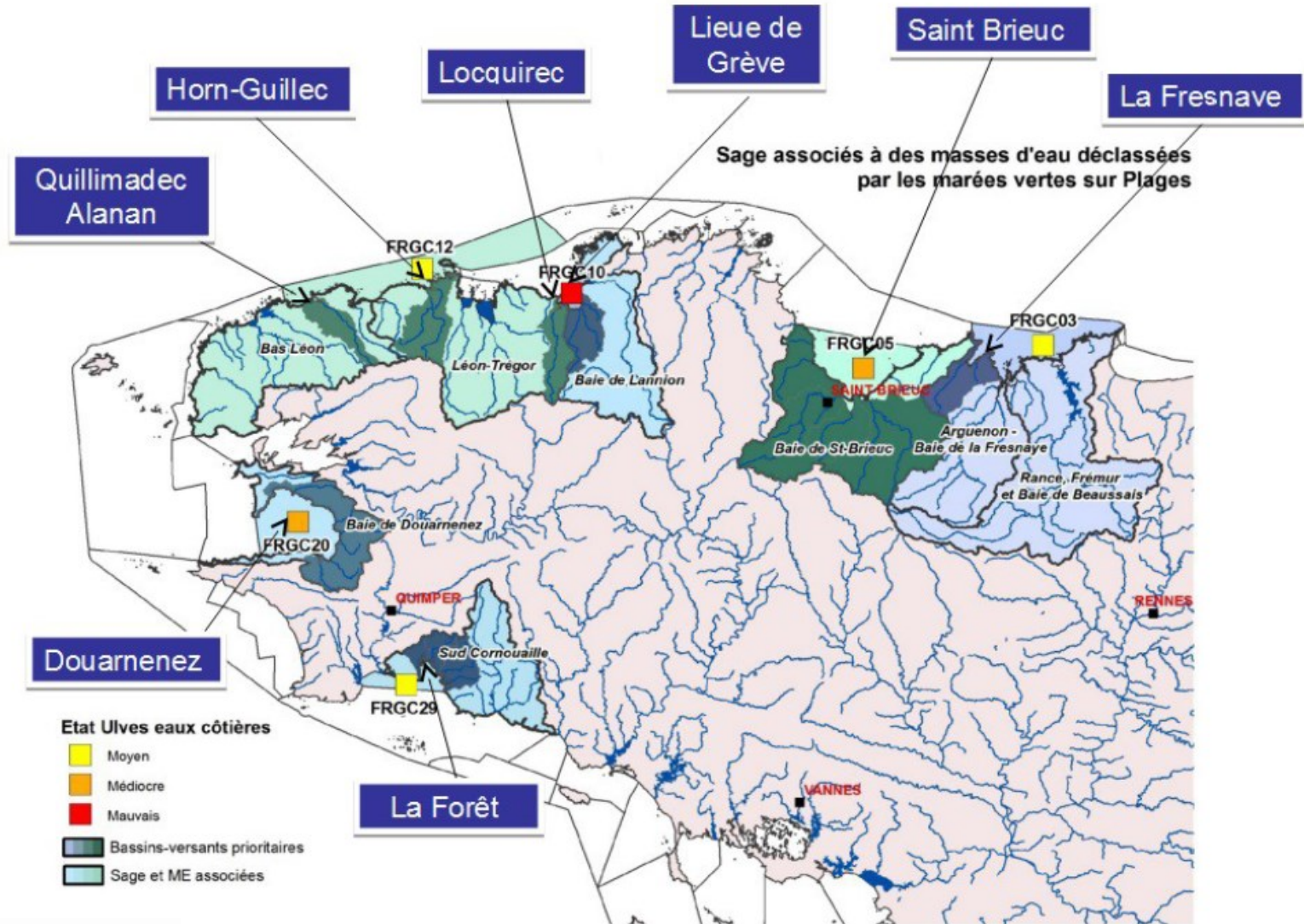
3/ Mise en œuvre des actions

- Plan de contrôles renforcé – *DDTM*
- Actions agricoles – CCA
- Actions foncières – *Chambre d'Agriculture*

4/ Temps d'échanges & Perspectives de travail

1/ Rappel du contexte

Phénomène des marées vertes



2^{ème} plan algues vertes

❑ Un pilotage renouvelé

→ Structure porteuse : **Concarneau Cornouaille Agglomération** en partenariat avec la Communauté du Pays Fouesnantais

❑ Calendrier général

- Relance et validation du second plan de lutte contre les algues vertes
 - 10 juillet : **validation du plan d'actions** et de la maquette financière
 - 26 novembre : **signature officielle** du PLAV2 de la Baie de la Forêt
- **Début 2019** – mise en œuvre des actions pour 3 années

❑ Un périmètre élargi

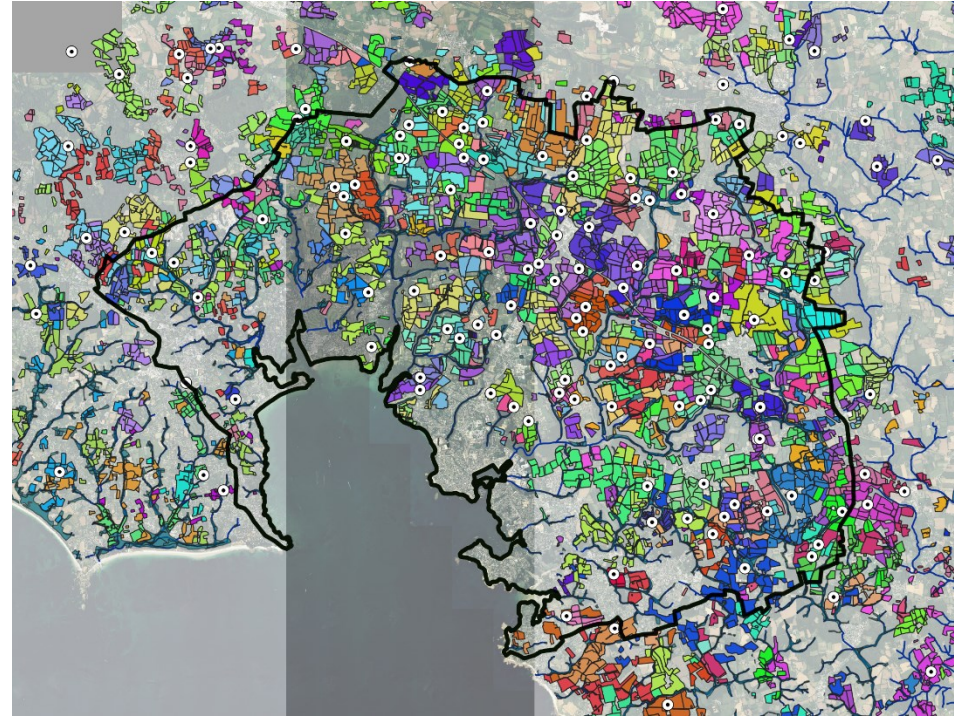
- Surface BVAV = 15 347 ha
- SAU = 7 381 ha
- **166 agriculteurs**

Périmètre du Plan de Lutte contre les
algues vertes
en Baie de la Forêt



Le territoire de la Baie de la Forêt

- 160aine d'agriculteurs concernés (>3ha sur le Bvav et/ou le siège d'exploitation situé sur le Bvav)
- 7 000 ha de SAU sur le périmètre du BVAV (47 %)
- Diversité des systèmes de production



2ème plan algues vertes

Des objectifs de résultats quantifiés

- **OBJECTIF 2021 : Diminution de 30% des concentrations en nitrates par rapport à l'année de référence 2013-2014 (≈ 10 mg/L de NO3)**

NITRATES		Données SDAGE		OBJECTIFS REGLEMENTAIRES DE QUALITE DELAIS GENERAUX	SAGE Sud-Cornouaille
Masse d'eau concernée		Délai d'atteinte du bon état	Qualité aux points de suivi référence (Quantile 90) année hydrologique 2013-2014		OBJECTIF 2021 première mise en œuvre du SAGE
EAUX SUPERFICIELLES (territoire du PAV)	FRGR1250-Saint-Laurent	2015	39	Objectifs du Plan Algues Vertes à l'horizon 2015, fixés sur la base d'une diminution de 30% des concentrations (quantile 90) sur l'année de référence 2008-2009 (correspondant à 30% de l'effort à fournir pour atteindre l'objectif de 10 mg/l en 2027) : - Saint-Laurent : 35,2 mg/l - Moros : 33,8 mg/l - Minaouët : 26,1 mg/l - Saint-Jean : 32,4 mg/l	27
	FRGR0085-Le Moros	2015	37		26
	FRGR1219-Le Minaouët	2015	31		22
	Saint Jean	-	35		25
	Pen ar steir	-	25		18
	Penfoullic	-	25		18
	Penalen	-	18		13
	Cours d'eau concernés par le PAV			Principe retenu : conserver la cohérence avec le PAV en vigueur, dans l'attente de l'évaluation interministérielle du PAV (en cours) : en réajustant les objectifs par rapport à l'année de référence 2013-2014 (diminution de 30% des concentrations - quantile 90)	

Un plan d'actions en 6 axes

► Axe 1 – Plan de contrôles ciblés **Etat**

► Axe 2 – Volet agricole **CCA / Prescripteurs agricoles**

► Axe 3 – Volet économique **CCA / CCPF**

► Axe 4 – Volet foncier **CRAB**

► Axe 5 – Volet aménagement de l'espace **CCA**

► Axe 6 – Volet transversal **CCA**

Les temps forts de 2019

□ Au niveau régional

- **De nombreuses rencontres entre les 8 baies AV et les partenaires régionaux**
 - Comité de pilotage régional (1 réunion), Comité de suivi (1 réunion), Comité technique (4 réunions), ...
- ⇒ **Rencontre avec la Préfète de Région et le Président de Région, le 04/12/2019**
- **Projet de motion portée par les élus des 8 baies algues vertes :**
 - Prolongation du PLAV2 au delà de 2021 (2 / 3 ans supplémentaires pour agir)
 - Clarification des responsabilités et de la gouvernance du PLAV
 - Respect des engagements financiers
 - Cohérence dans les politiques agricoles, économiques, environnementales sur les BVAV
- ⇒ **Délibération de la CCPF : 17/12/2019 + délibération de CCA : 19/12/2019**
- **Lancement de l'évaluation à mi-parcours du PLAV2**
 - En cours de réalisation (Planète Publique / SCE) : entretien avec les acteurs
- ⇒ **Restitution locale prévue au printemps 2020**
- **Lancement d'1 AMI (appel à Manifestation d'Intérêt) sur les techn. de ramassage**
 - Candidatures attendues pour avril 2020

Les temps forts de 2019

❑ Sur la Baie de la Forêt

- Poursuite du **plan de contrôles ciblés** (DDTM / DDPP)
- Mise en place de la « **boîte à outils agricoles** » :
 - Conseils individuels & collectifs, chantiers collectifs, ...
- **Réunions « Agricultures et Territoires »**
 - Mobiliser les acteurs du territoire et comprendre les dynamiques agricoles
 - 25 pistes d'actions identifiées
- **Rencontre avec le Groupe d'Appui Scientifique, le 05/09/2019**
 - Réunion avec les élus/techniciens du BVAV + scientifiques + CRESEB
 - Quels besoins scientifiques ?
 - ⇒ **Compte rendu des échanges / pistes de travail**
- Arrivée d'une **nouvelle coordinatrice agricole, Aurélie Prot**
 - Prise de poste le 04/11/2019
 - Rencontres informelles avec les agriculteurs du territoire

2/ Éléments de suivi

Qualité de l'eau

Ramassage et traitement des algues vertes

2/ Éléments de suivi

Qualité de l'eau

Ramassage et traitement des algues vertes

Déroulement de la réunion

Suivi de la qualité physico chimique de l'eau

1. Le protocole de suivi
2. La pluviométrie, les débits & l'hydraulicité
3. Evolution des quantiles 90
4. Evolution des flux



Déroulement de la réunion

1. Le protocole de suivi
2. La pluviométrie, les débits & l'hydraulicité
3. Evolution des quantiles 90
4. Evolution des flux

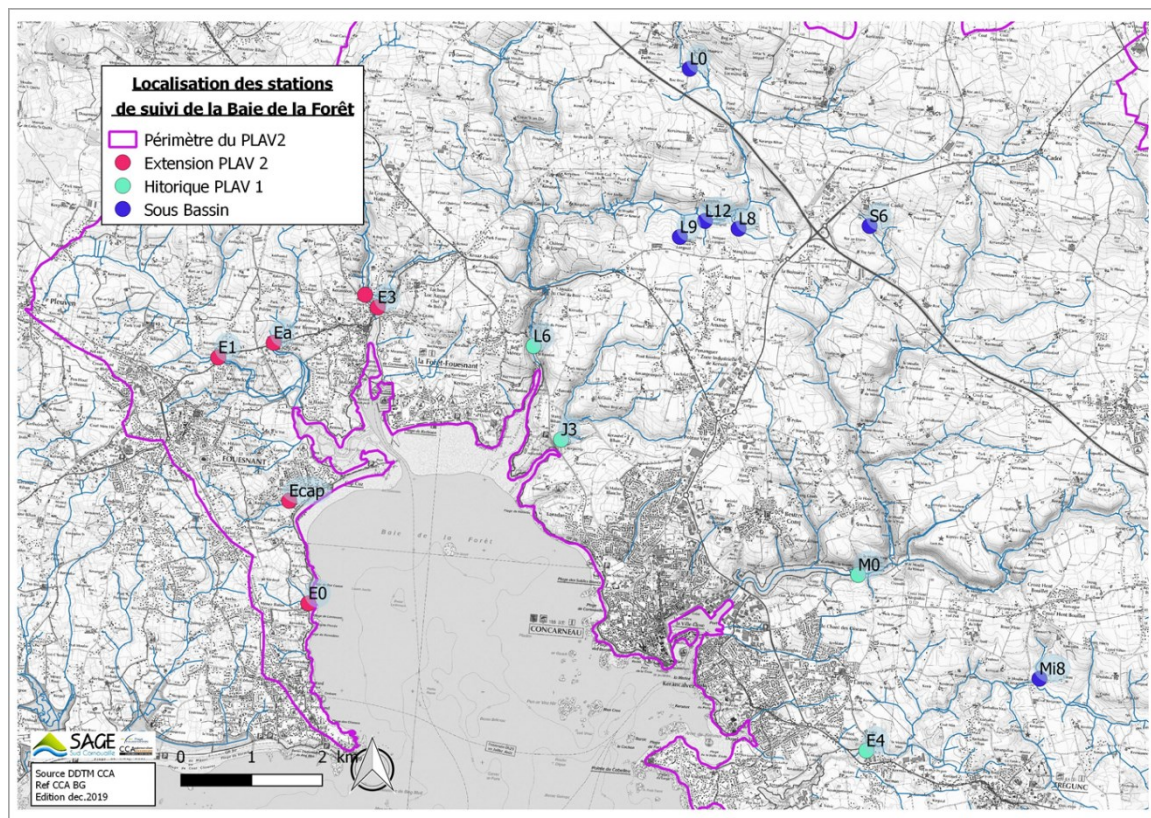
Suivi de la qualité physico – chimique

Le suivi a été assuré par la CCPF jusqu'au 31/12/18.

La mission a été transférée à CCA au 1^{er} janvier 2019

Le suivi physico chimique (NO_3 , PO_4^{2-} et P Tot)

- Fréquence mensuelle ou bimensuelle selon les stations
- Prélèvements en Régie
- Analyses réalisées par LABOCEA, laboratoire Départemental agréé
- SANDERISATION des 10 stations qui n'avaient pas encore de code pour une exploitation des données par l'ensemble des acteurs institutionnels de l'eau.



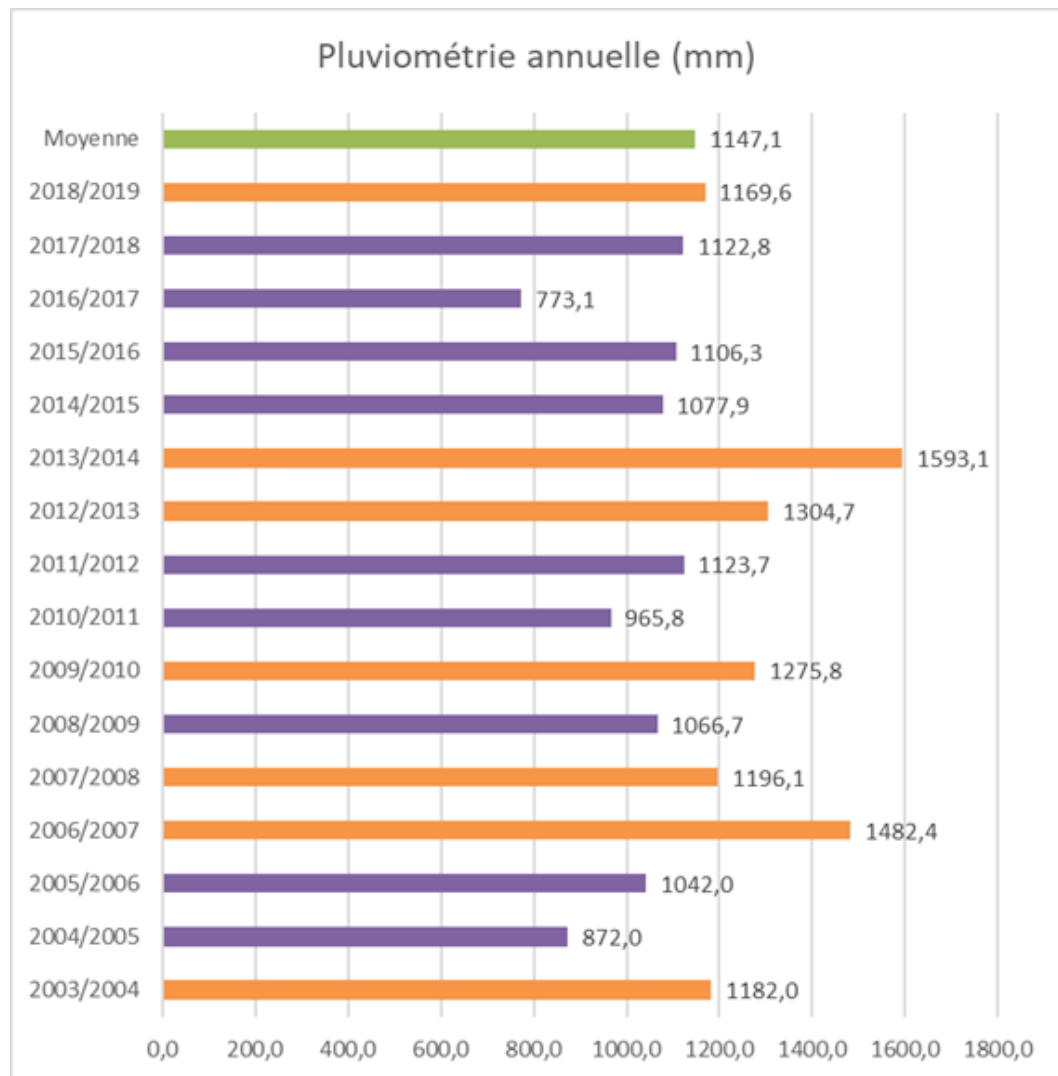
Déroulement de la réunion

1. Le protocole de suivi
2. La pluviométrie, les débits & l'hydraulicité
3. Evolution des quantiles 90
4. Evolution des flux

Suivi de la qualité physico – chimique

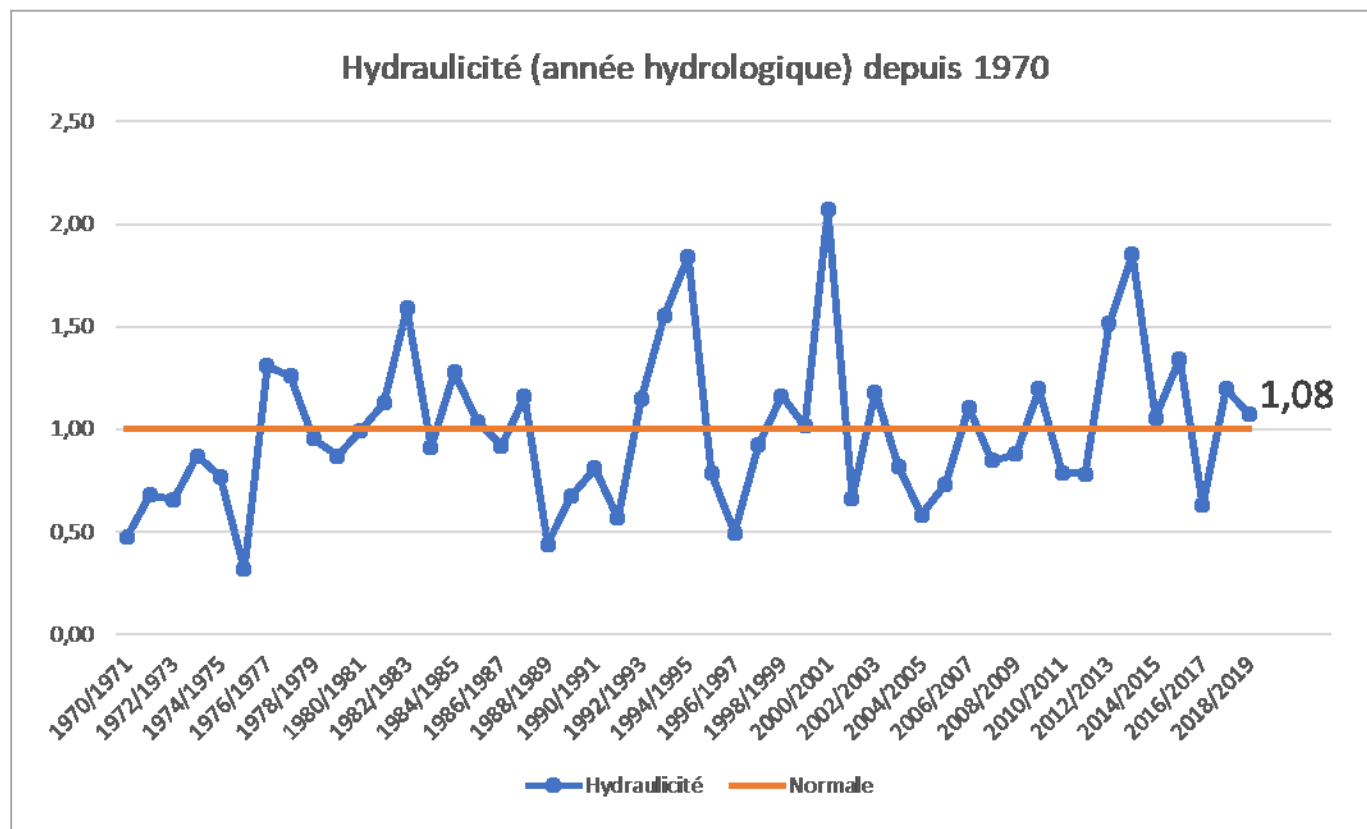
Pluviométrie de la période 2018/2019:

- Une Année hydrologique (1^{er} oct. au 31 sept.) permet d'établir un bilan tenant compte de la période hivernale en un seul bloc.
- Globalement la période 2018/2019 correspond à la moyenne depuis 2003.
- Les mois de novembre 2018, décembre 2018 et janvier 2019 représentent à eux seuls 44,9% des précipitations en cumulant 514.8 mm



Suivi de la qualité physico – chimique

L'**hydraulicité** est le rapport du débit mensuel à sa moyenne. Elle permet de positionner simplement une année par rapport à une année « normale ».



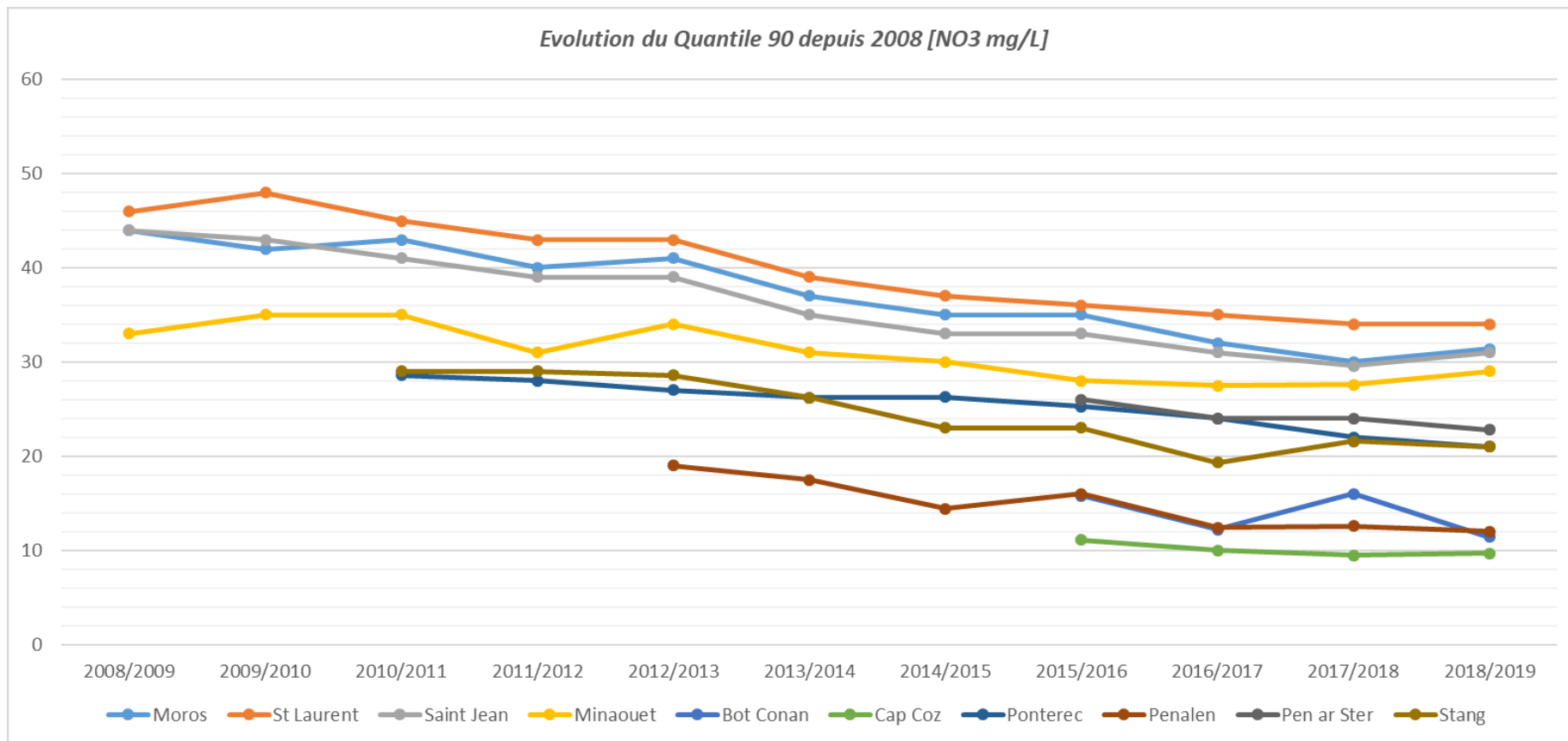
Les débits 2018/2019 sont légèrement (8%) plus importants que la normale

Déroulement de la réunion

1. Le protocole de suivi
2. La pluviométrie, les débits & l'hydraulicité
3. Evolution des quantiles 90
4. Evolution des flux

Suivi de la qualité physico – chimique

Evolution du Quantiles 90 pour le paramètre NO3 : une tendance générale à la baisse



Suivi de la qualité physico – chimique

Une tendance favorable vis-à-vis de l'atteinte des objectifs du SAGE mais des efforts à poursuivre

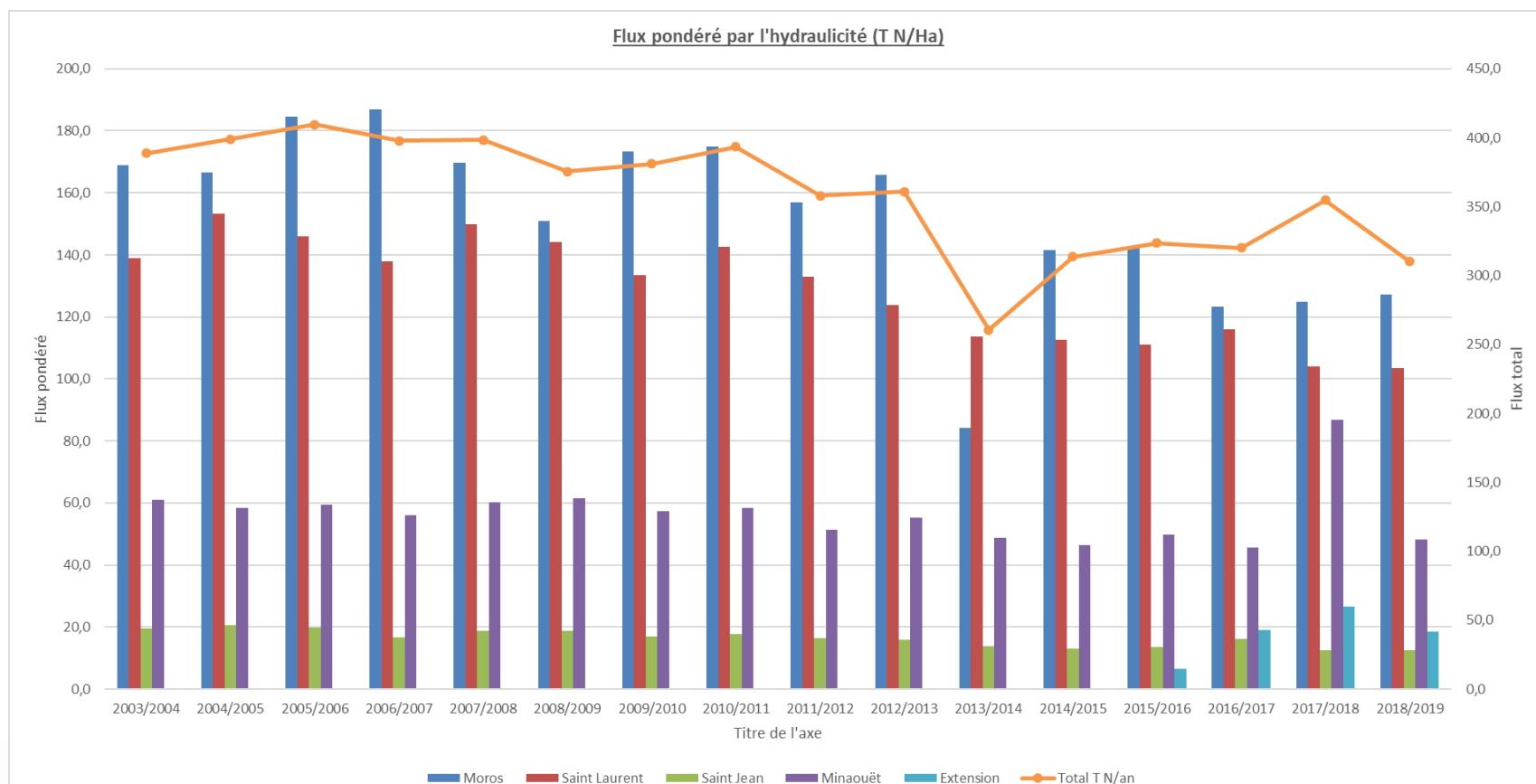
Exutoire	Quantile 2018/2019	Objectif 2015		Objectif 2021		Ecart à l'objectif 2021
		Ambition	Résultat	Ambition	Résultat	
Moros	32,0	33,8	Atteint	26,0	Non atteint	-6,0
St Laurent	34,0	35,4	Atteint	27,0	Non atteint	-7,0
St Jean	31,0	32,4	Atteint	25,0	Non atteint	-6,0
Minaouet	29,0	26,1	Non atteint	22,0	Non atteint	-7,0
Bot Conan	11,4	- - -		- - -		?
Cap Coz	9,7	- - -		- - -		?
Pontérec	21,0	- - -		18,0	Non atteint	-3,0
Penalen	12,0	- - -		13,0	Atteint	1,0
Pen ar Ster	22,8	- - -		18,0	Non atteint	-4,8
Stang	21,0	- - -		- - -		?

Déroulement de la réunion

1. Le protocole de suivi
2. La pluviométrie, les débits & l'hydraulicité
3. Evolution des quantiles 90
4. Evolution des flux

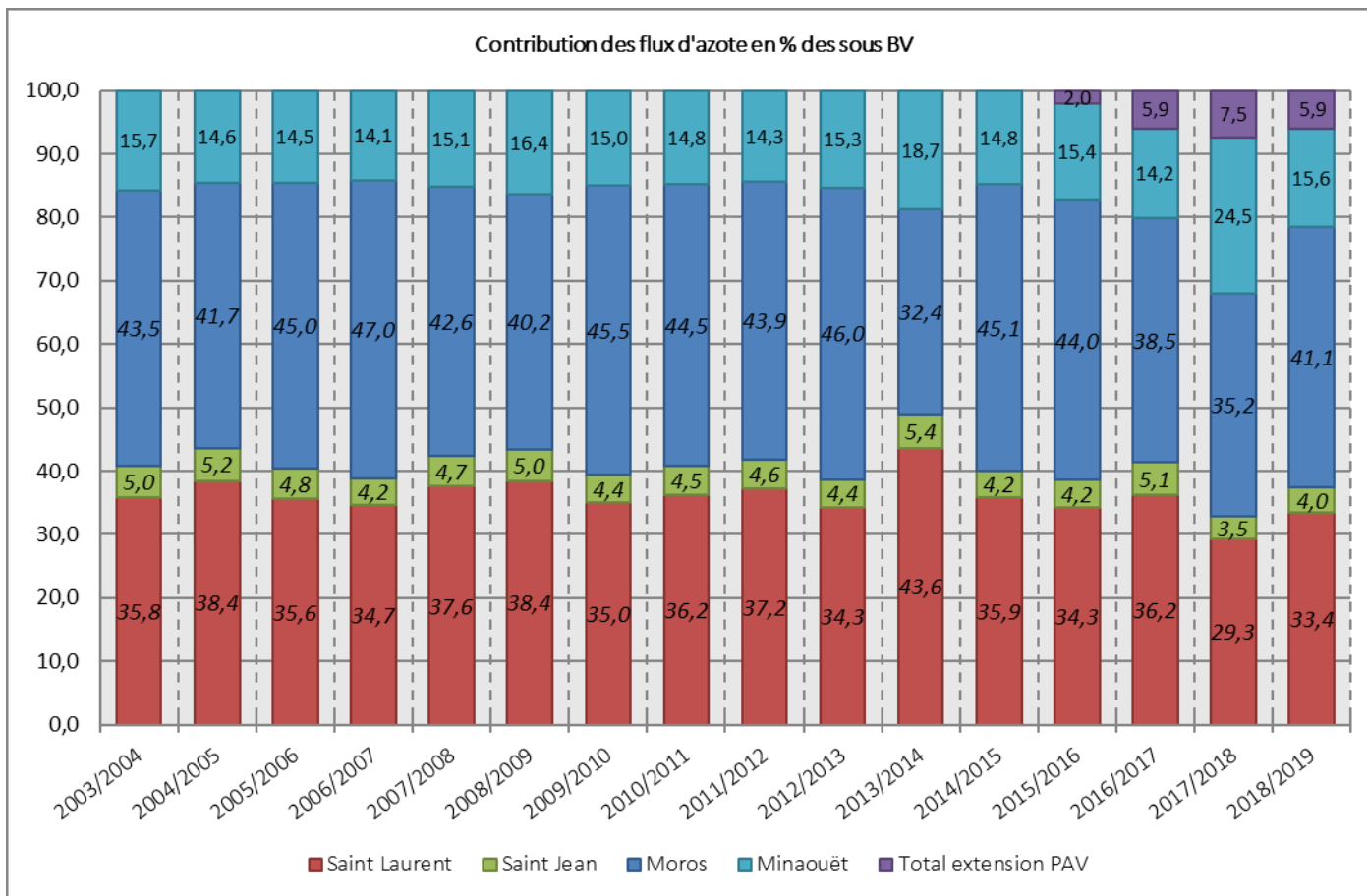
Suivi de la qualité physico – chimique

Les flux étant définis par la concentration et les débits, **la pondération par l'hydraulicité** permet d'affiner l'étude des flux en corrigeant l'effet des pluies. Ce graphique montre une tendance générale à la baisse et met en évidence la forte contribution du Moros et du Lesnevard dans l'apport azoté à la Baie



Suivi de la qualité physico – chimique

L'analyse des flux pondérés est cohérente avec le graphique suivant : le Moros et le St Laurent sont les plus **contributeurs**, à hauteur des $\frac{3}{4}$ des apports en baie de la Forêt.



2/ Éléments de suivi

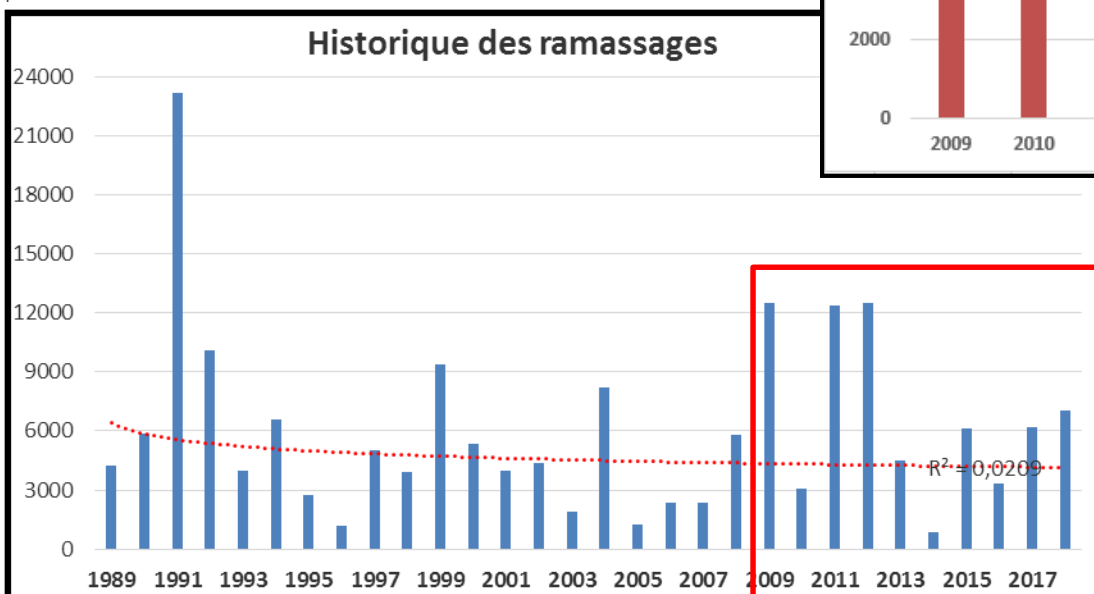
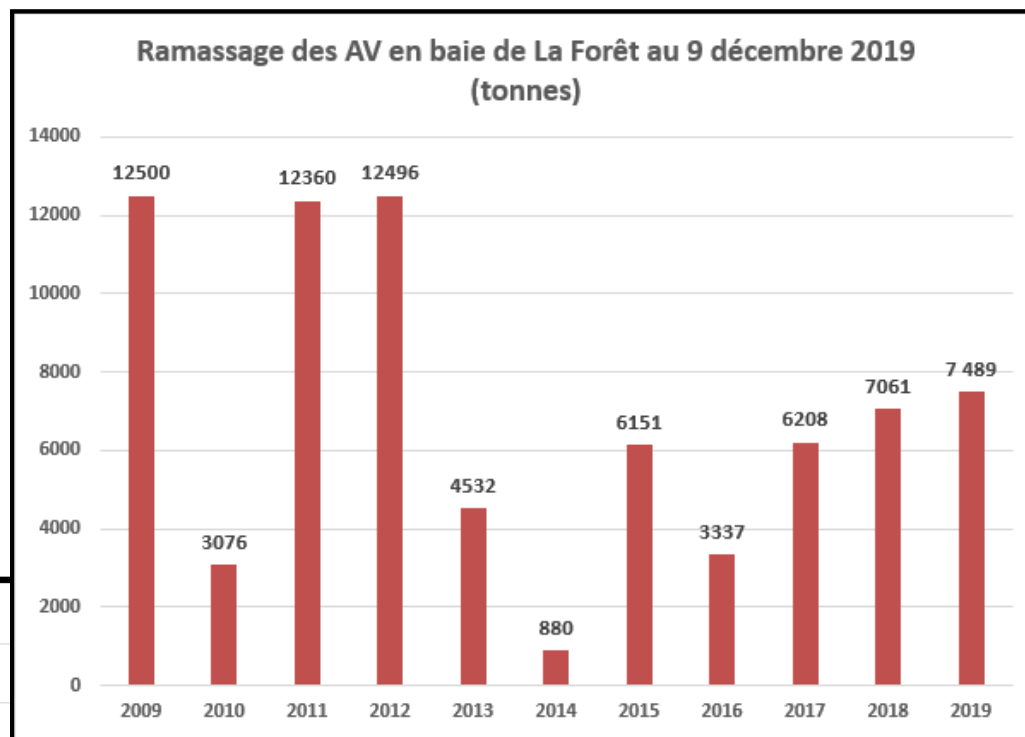
Qualité de l'eau

Ramassage et traitement des algues vertes

□ Le ramassage

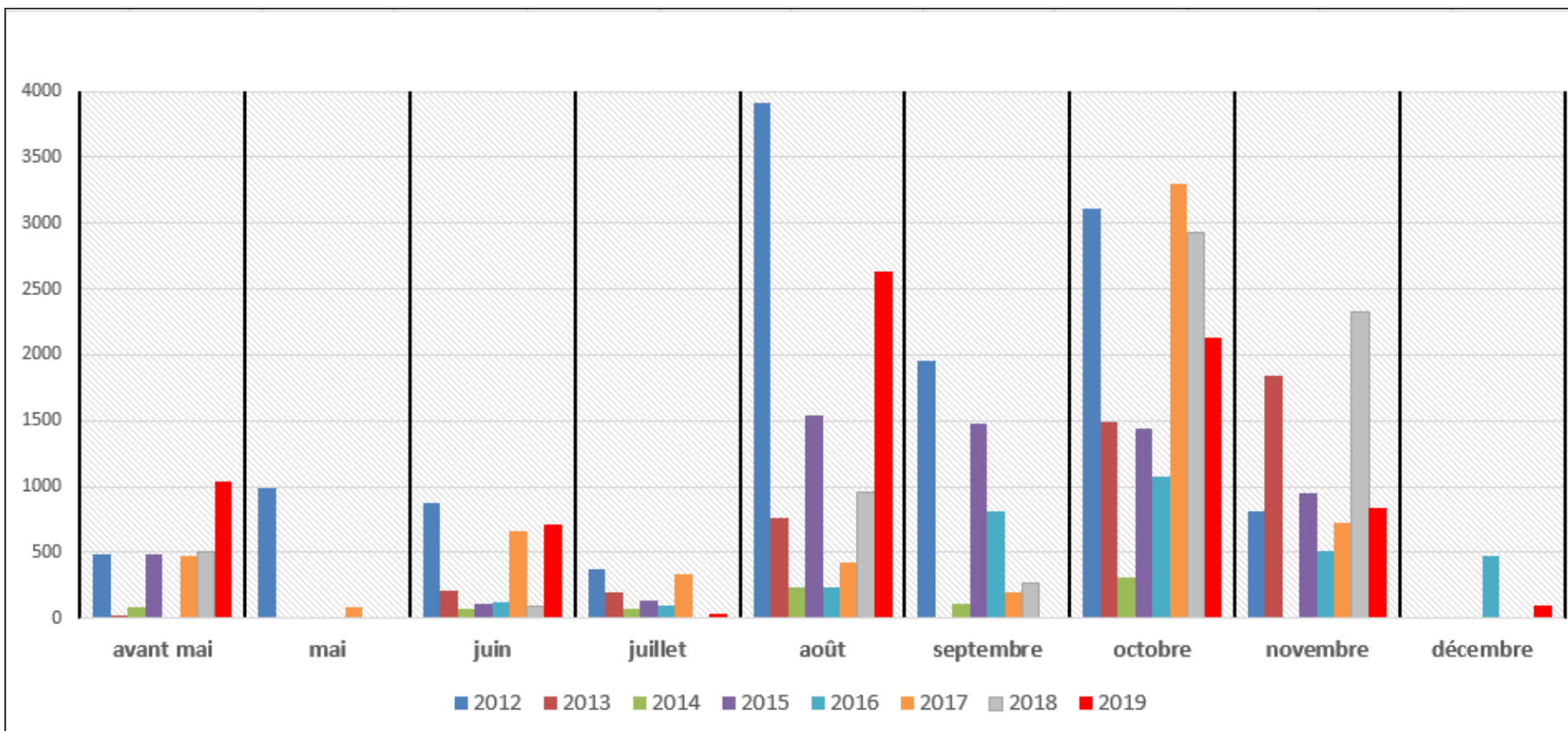
Quantités ramassées lié à :

- Tempêtes hivernales
- Météo de début de saison
- L'orientation des vents (SO ou SE)
- Les marées



Fouesnant = 3.115 T
La Forêt = 4.176 T
Concarneau = 198 T

□ Le ramassage



❑ Le ramassage : Plage du Cap Coz le 2 octobre 2019



❑ Le ramassage : la complexité de l'opération

Lieu : Cale de Beg Meil

**Photo prise le lundi
15 octobre 2018**

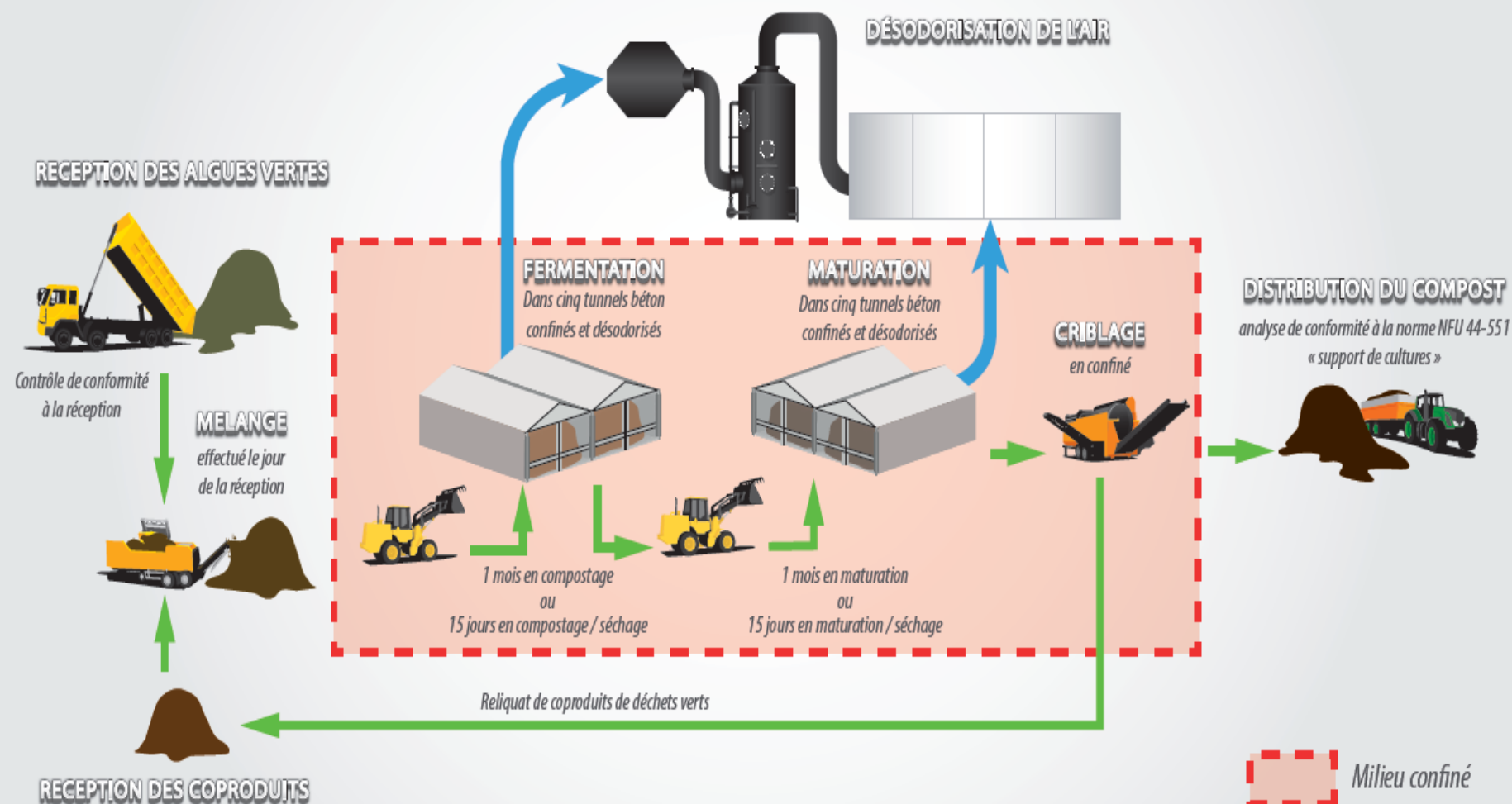


**Photo prise le mardi
16 octobre 2018**



❑ Le traitement

FONCTIONNEMENT DE L'USINE DE TRAITEMENT DES ALGUES VERTES



❑ Le traitement

Maturation
confinée

Fermentation
confinée



❑ La valorisation

Valorisation du compost d'algues vertes par les exploitants agricoles

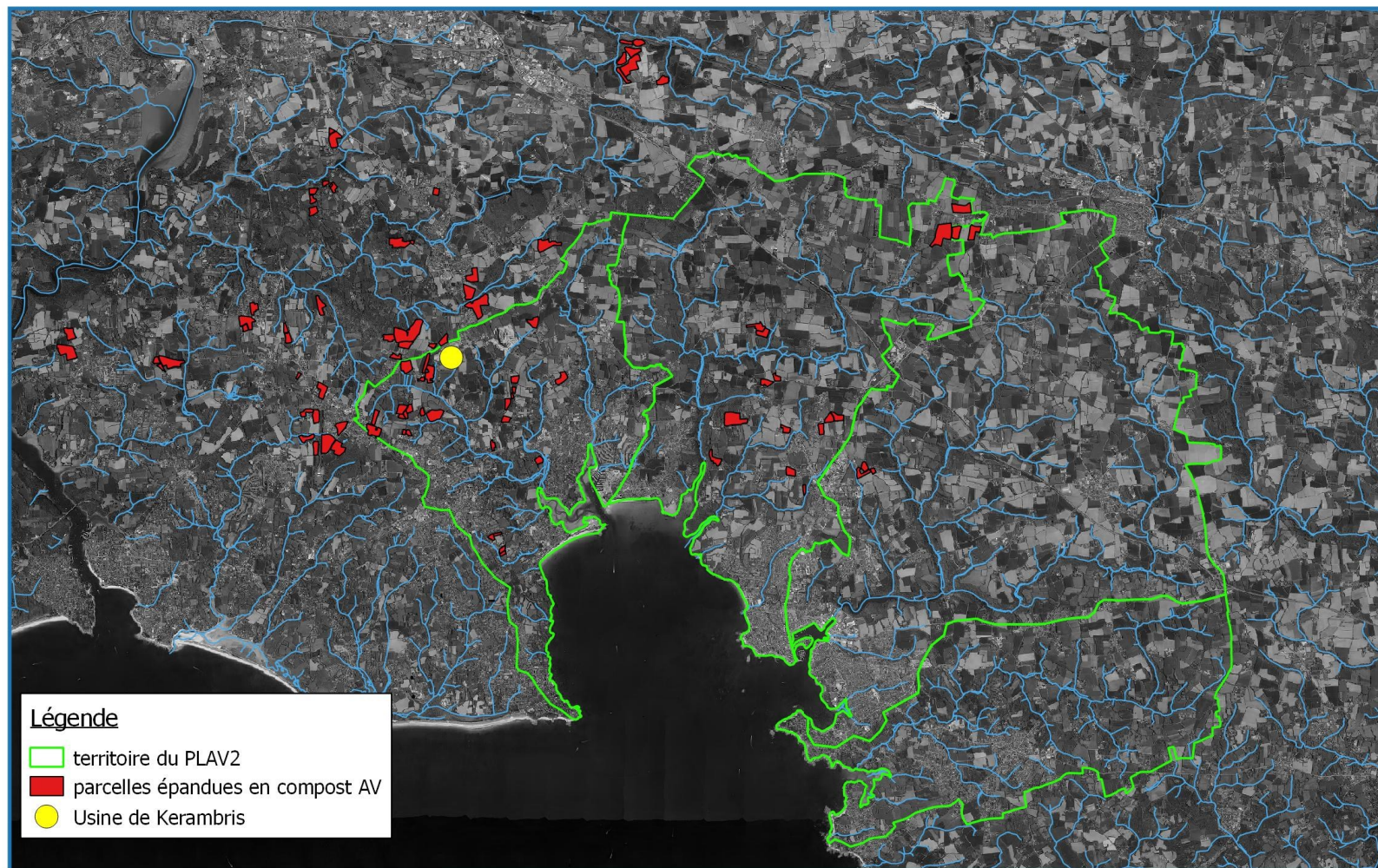
	2012	2013	2014	2015	2016	2017	2018	2019
Tonnage AV n-1	12.490	12.496	4.532	880	6.073	3.337	6.208	7.051
Tonnage compost	12.685	9.390	5.975	224	5.046	4.484	3.477	6.889
Ha épandus	401	314	215	7,5	199	171	189	221
Nbre d'exploitants	48	35	22	5	16	13	15	15

□ La valorisation

Date : 09-12-2019

Version :

suivi du compost AV en 2019



3/ Mise en œuvre des actions

Plan de contrôle renforcé

Actions agricoles

Actions foncières

3/ Mise en œuvre des actions

Plan de contrôle renforcé

Actions agricoles

Actions foncières

Plan de contrôle renforcé

Bilan 2019 & programmation 2020

Intervention DDTM

3/ Mise en œuvre des actions

Plan de contrôle renforcé

Actions agricoles

Actions foncières

Actions Agricoles

Objectif : Réduire les fuites d'azote vers les cours d'eau

- Accompagnements individuels et collectifs
- Accompagnements financiers
- Accompagnement économique
- Communication auprès des agriculteurs

❑ Accompagnements individuels

	CER France	ALTEOR Environn ement	BCEL Ouest	CAPINOV	Chambre d'Agricult ure	Coop. Le Gouessant	GAB29	Réseau cCohéren ce
Diagnostic agroenvironnemental		0		0	1 en cours	0	0	0
Accompagnement pour une évolution du système d'exploitation		0	0	0	3 en cours 1 effectué		0	0
Optimisation environnementale liée à un projet structurant		0	0	0	1 effectué		1 en cours	0
Accompagnement technique a la gestion de l'herbe		0	0	0	0		0	
Accompagnement technique a la gestion de l'azote	1 en cours	0	4effectués	1 effectué	2 en cours			
Accompagnement technique a la gestion de l'azote : cas spécifique des cultures légumes				0	0			
Accompagnement technique a la gestion de l'inter-culture à l'automne		0	0	0	0		0	

❑ Accompagnements individuels

Retours des prescripteurs agricoles présents :

- *Quelle réceptivité du dispositif ?*
- *Quelles difficultés ?*
- *Quelles attentes ?*

❑ Animation collective : groupe de concertation des agriculteurs (GCA)

Objectifs :

- Ouvert à **tous les agriculteurs**
- **Orienter** le choix du programme global des actions collectives et **Décider** des animations collectives du printemps

Bilan 2019

- 2 réunions en 2019 : en mars et septembre
- 8 agriculteurs présents dont 4 présents au 2 réunions

Prochain GCA 8 janvier 2020

❑ Animation collective : visite de système / Formation

- 2 Journées **séchage en grange** mars/décembre par SEGRAFO
- 1 formation **utilisation des couverts dans la ration alimentaire** par la Chambre d'Agriculture
- 1 formation MAEC organisée par la Chambre d'Agriculture



❑ Animation collective : Socle commun proposé à l'ensemble des agriculteurs

Accompagnement collectif	Prestataire retenu	Programme 2020
Développement des pratiques respectueuses du cahier des charges de l'AB	GAB 29	GCA
Développement des pratiques de couvertures efficaces des sols	<i>en cours de consultation</i>	
Dimensionnement des système herbivores vers des systèmes plus herbagers	PatureSens	GCA
Gestion de l'azote plus économe	<i>en cours de consultation</i>	

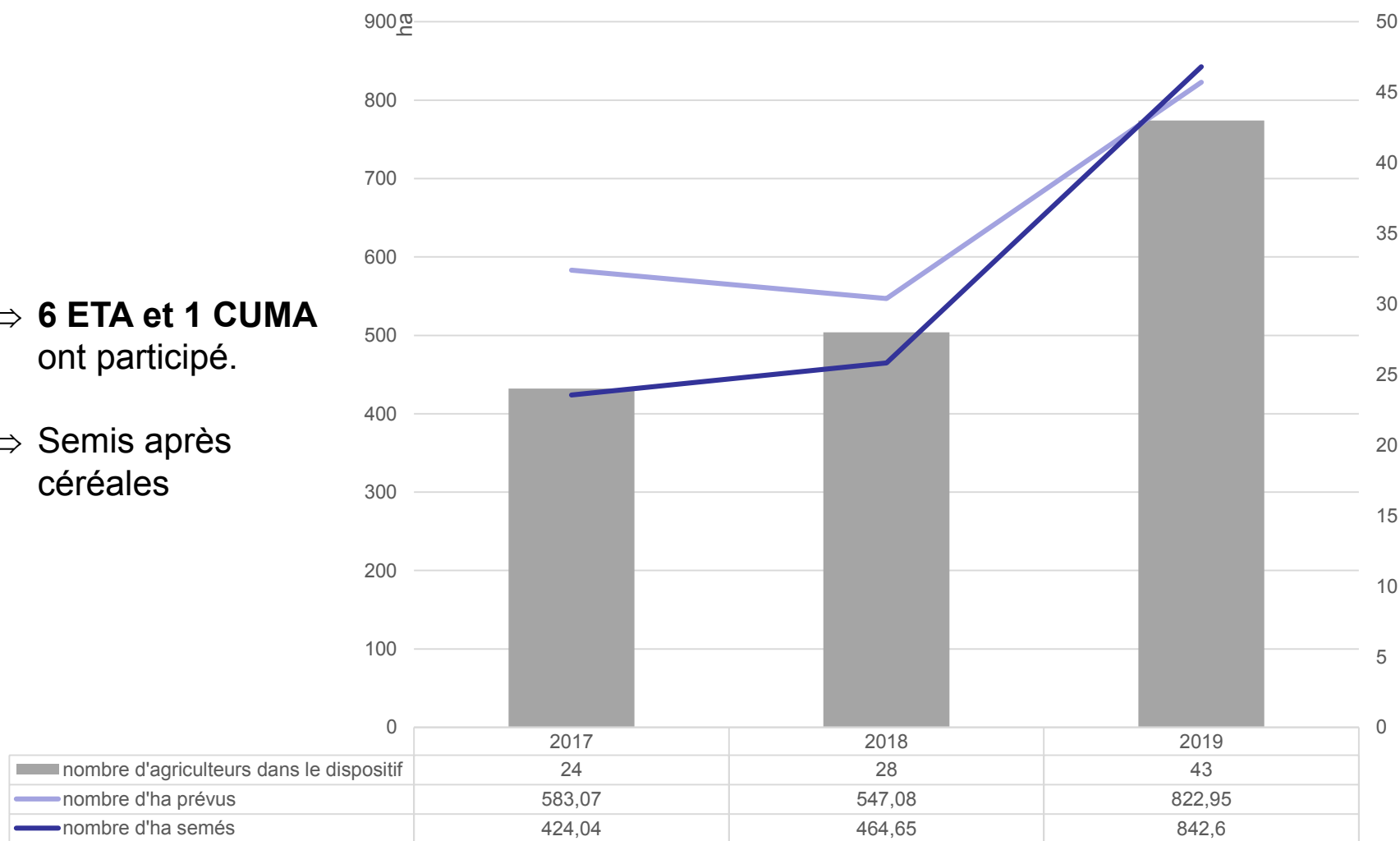
Formations en groupe gratuites accessibles à tous les agriculteurs du BVAV pour réfléchir en collectif à ses pratiques et à leurs évolutions possibles

□ Accompagnement financier : Chantiers Collectifs

⇒ **6 ETA et 1 CUMA**
ont participé.

⇒ Semis après
céréales

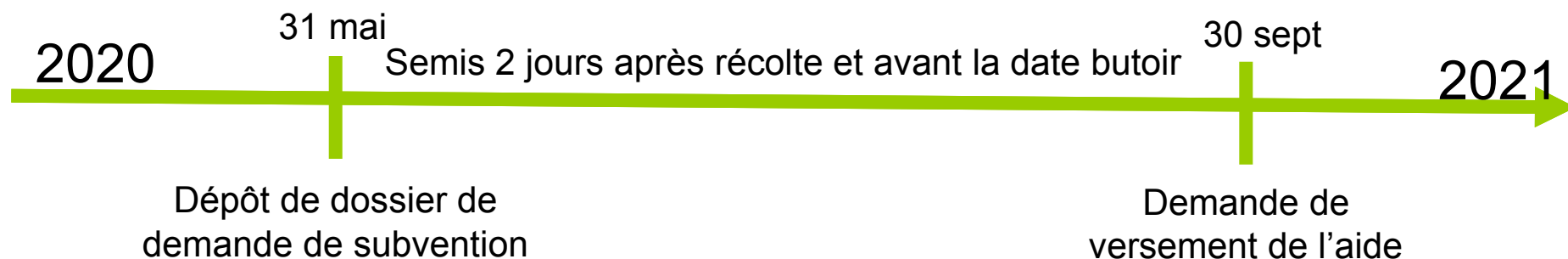
Suivi général des chantiers collectifs



❑ Accompagnement financier : Chantiers Collectifs

Modalité de l'arrêté 2020 du dispositif régional d'accompagnement des CUMA et ETA pour la réalisation de chantiers collectifs de semis de couvert plus efficaces.

- **Exclusivement** sur les parcelles situées en baies algues vertes
- Concerne ETA et CUMA **agréées** et à jour de leurs **cotisations**
- ETA et CUMA **devront facturer aux exploitants et collecteront la TVA** en vigueur pour le semis effectués.
- Enveloppe 950 000€ (BOP162 PITE 2020)
 - Semis de couvert après céréales : 50 € hors taxes / ha
 - Semis sous couvert de maïs : 60 € hors taxes / ha

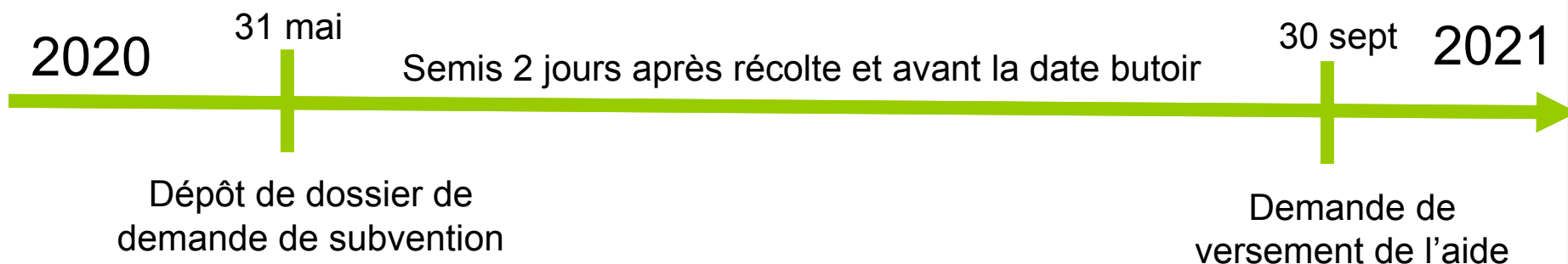


❑ Accompagnement financier : Chantiers Collectifs

Réalisation de semis de couverts:

- Semis sous maïs: date optimale à définir avec l'exploitant et la baie
- Semis après céréales :

Culture en place	Fenêtre d'implantation	Date limite d'implantation	Dérogation
Orge d'hiver	2 à 15 jours	7 août	15 août
Blé tendre/triticales et autres cultures d'été	2 à 15 jours	22 août	non
Pomme de terre ou légumes récoltés >10/09	2 à 5 jours	10 octobre	non



Réunion d'information destinée au ETA et CUMA
1^{er} trimestre 2020

❑ **Accompagnement financier : aides à l'investissement**

- Soutien aux investissements en matériels agro-environnementaux (411a) juillet 2019
1 dossier déposé avec avis d'opportunité
- Soutien aux investissements (411b) juillet 2019
- Soutien aux investissements sur le périmètre AV (déclinaison 411b) mai 2019

	Projet potentiel	Dossier déposé
Construction d'un boviduc / passerelle et aménagements connexes, chemins d'accès au pâturage, adduction d'eau	3	1
Construction de bâtiments d'élevage de porc sur paille	3	0
Construction de bâtiments de séchage en grange	0	0

Vers un élargissement du type de porteur de projet en 2020



❑ **Accompagnement financier : aides aux initiatives visant à faire évoluer les changements de pratique**

- **Boucle vertueuse**

Toujours à l'étude pour présentation à la Commission Européenne

- **Païement pour Services Environnementaux (PSE)**

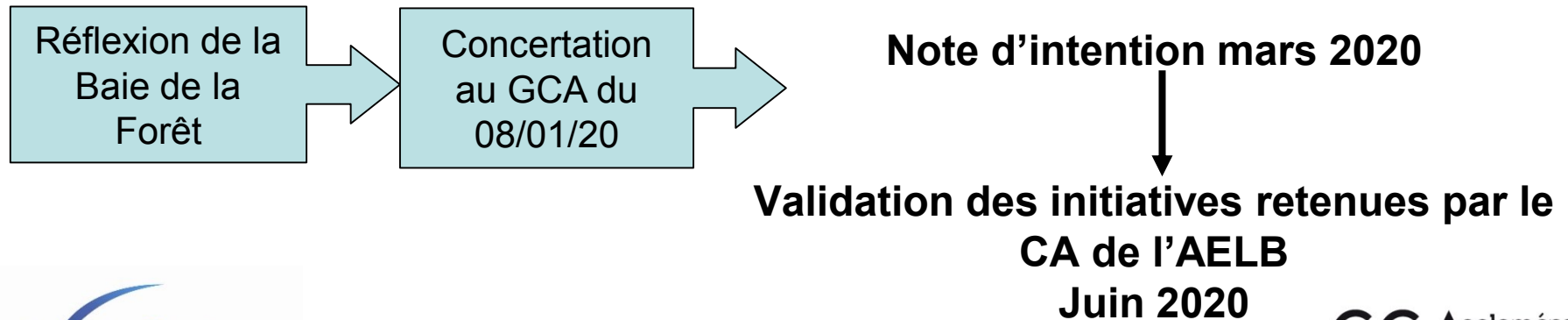
=> Plan biodiversité prévoit la mise en place de PSE rendus par l'activité agricole (150 M€)

Objectif : reconnaissance des efforts des agriculteurs lorsque leurs pratiques contribuent à préserver l'environnement au-delà de la réglementation

Modalité : Appel à Initiative expérimentation pour mise en place de PSE

- Faire émerger des territoires en capacité de bâtir et mettre en œuvre le dispositif.
- Tester l'intérêt logique de rémunération de services environnementaux.

Porteur projet : collectivités, établissement publics, organisme à but non lucratifs, acteurs économiques



❑ **Accompagnement économique : valorisation des productions**

Renforcer la dimension économique du plan pour accompagner les changements de pratiques agricoles

- Opportunités identifiées:
 - Malterie sur la commune de Scaër
 - Présence de 3 brasseries sur le périmètre du PLAV
 - Volonté du groupe D'Aucy d'accompagner une partie des producteurs vers la certification en AB et HVE en 2020
- AAP filière de valorisation des productions économes en eau et intrants



❑ Communication

Relayer les informations au monde agricole et le mobiliser

- Site internet du sage : nb articles
- Lettre agricole : 2 éditions
- Mailing fréquent
- SMS
- Réseaux sociaux à développer



Atelier « Agricultures et Territoires »

- 3 réunions d'échanges libres en mars 2019
 - Objectif: parler des problèmes rencontrés par les agriculteurs, la place de l'agriculture dans le territoire, dans l'économie, dans l'aménagement du territoire
 - 3 sites : Fouesnant, Melven, Concarneau
 - 60 participants
- 3 réunions autour d'ateliers en juin 2019
 - 3 sites : Saint Yvi, Melgven, Fouesnant
 - 40 participants
 - Ateliers : Foncier, valorisation de la production alimentaire, relations sociales, intégration dans le DD

=> Restitution le 30 janvier 2020

3/ Mise en œuvre des actions

Plan de contrôle renforcé

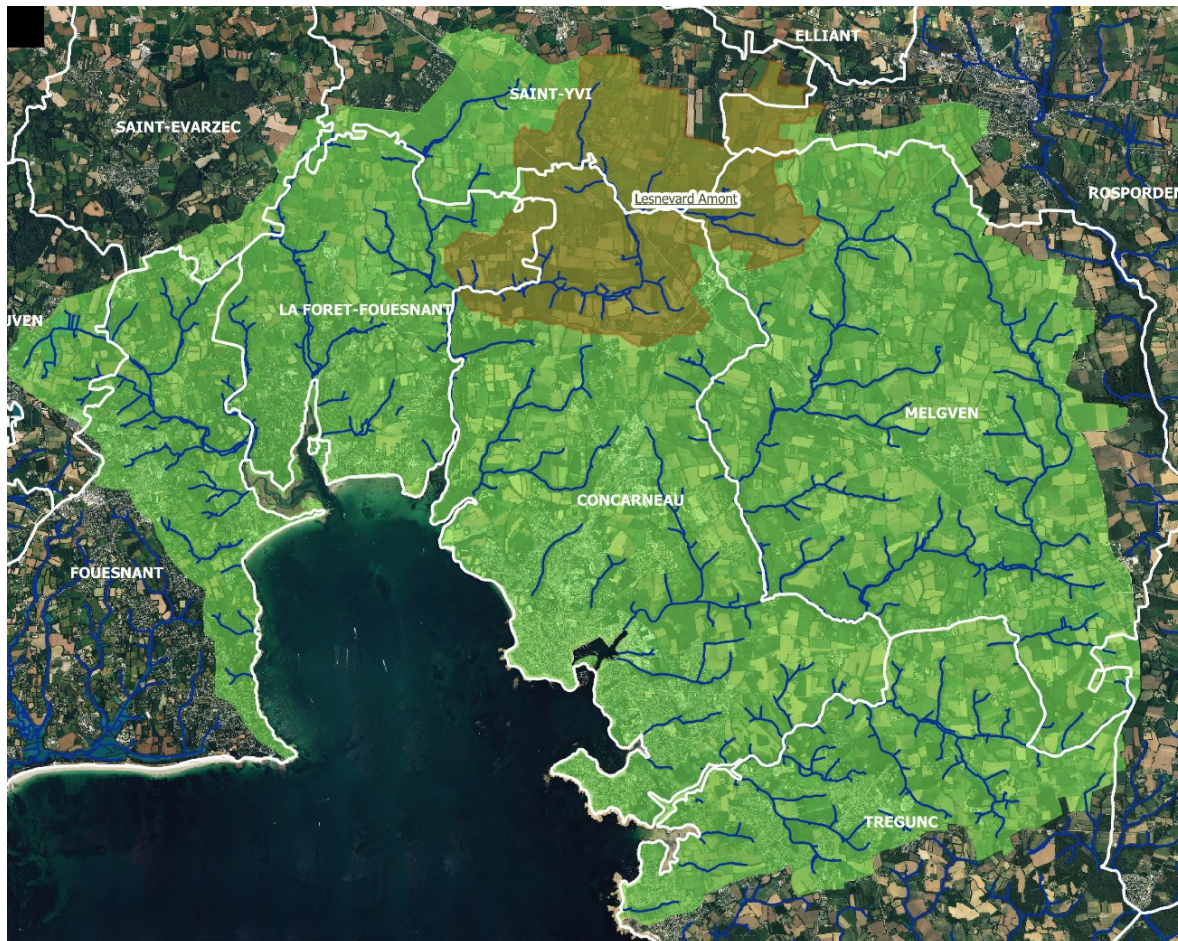
Actions agricoles

Actions foncières

Actions foncières

□ Rappel du contexte :

- Un sous bassin versant a été identifié comme prioritaire : **opération d'échanges amiables (CRAB)**



Actions foncières

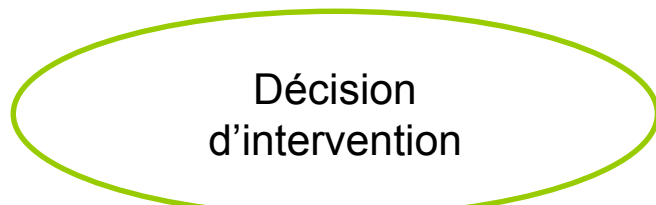
❑ Rappel du contexte :

- Un sous bassin versant a été identifié comme prioritaire : **opération d'échanges amiables** (CRAB)
- Charte de mise en réserve foncière BVAV
=> **possibilité de mise en réserve**
- Mise en place d'un groupe de travail à la constitution de réserves foncières

❑ Objectif :

Favoriser les échanges et **accompagner** l'évolution des exploitations vers des systèmes à basses fuites d'azote.

❑ Mise en réserve : Quel fonctionnement?



Groupe de travail à la constitution des réserves foncières PLAV 2

Candidature motivée de
CCA - CCPF



**Décision des instances
SAFER
Et accord Région Bretagne**

MISE EN RESERVE

Animation de la
réserve foncière par
la Chambre

❑ Groupe de travail de mise en réserve foncières

Réunion le 1^{er} Octobre 2019



Etablir la feuille de route.

Composition :

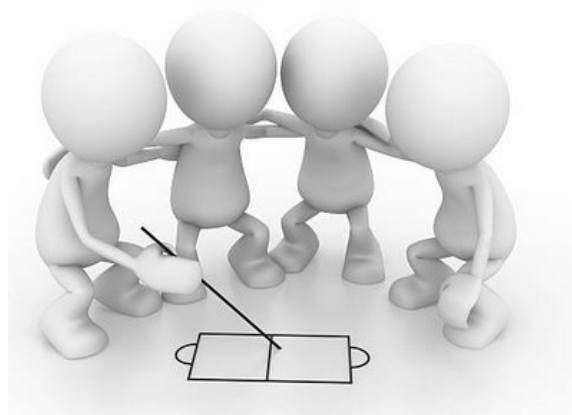
Un agriculteur représentant de la profession (élu chambre)
Un agriculteur représentant du territoire
Un élu CCA + équipe technique
Un élu CCPF + équipe technique
La DDTM
Le CD29
La Région
Les propriétaires bailleurs
La SAFER

Rôle :

- Donner un avis sur l'opportunité de mise en réserve pour atteindre les objectifs du PLAV 2
- Garantir que la réattribution du foncier contribue aux objectifs du PLAV 2

❏ Feuille de route :

- **Type d'opportunité déclenchant la mise en réserve**
 - Périmètre d'intervention étendu à la commune de Tregunc / sous-BV du Minaouet
 - Type parcellaire : taille, présence de bâti, devenir sans mise en réserve, perspective de ré-attribution, prix
- **Modalités dans la réattribution du foncier en réserve**
 - Une réserve **attributaire** ou **tournante**
 - Mise en place des pratiques basses fuites d'azotes grâce aux parcelles rétrocédées
- **Répartition des tâches** techniques entre les différents partenaires



Réunion le 15 janvier 2020 :

Point sur les opportunités de mise en réserve et l'opération d'échanges agricoles

Actions foncières

Bilan 2019 & perspectives de travail
Intervention Chambre d'Agriculture

Avancées du volet foncier du PLAV : opération d'échanges amiables

Secteur test : Lesnevard amont – Saint Yvi

30 exploitations concernées

Réunion le 14/12/18 ouvertes à tous
=> 7 agriculteurs présents

Bilan :

Contacts au téléphone

Quelques exploitations intéressées

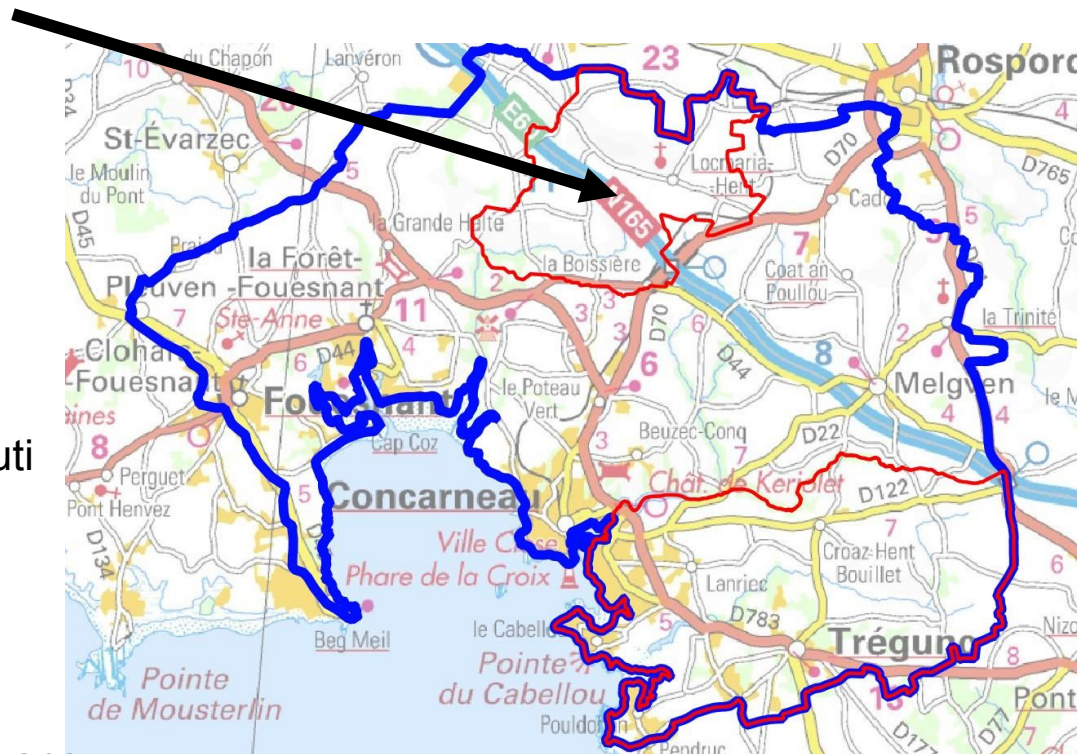
1 projet sur une parcelle – n'a pas abouti
=> Beaucoup de blocages

Action 2019 (?)

Alimenter la réserve foncière

6 visites

Pas de libération de foncier avant deux ans



Avancées du volet foncier du PLAV : opération d'échanges amiables

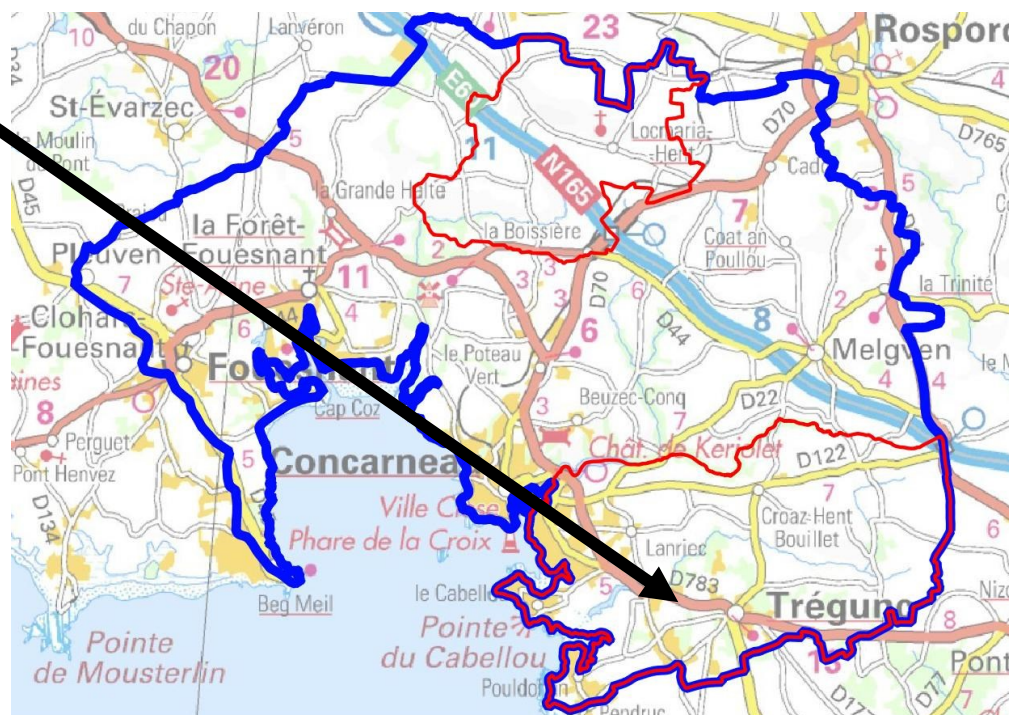
2nd Secteur : Sud Moros

XX exploitations concernées

Réunion le 16/12/18 ouvertes à tous
=> 7 agriculteurs présents

Bilan :

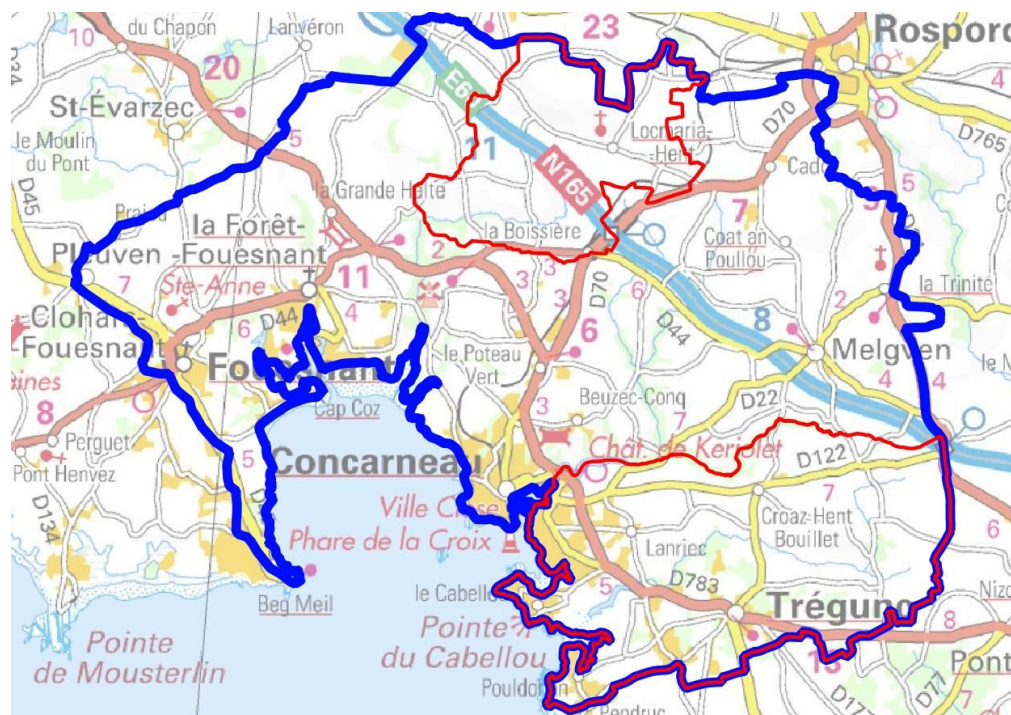
2 projets possibles : à préciser sur 2020



Avancées du volet foncier du PLAV : opération d'échanges amiables

Perspectives d'action en 2020

- *Constitution d'une réserve foncière par la SAFER*
- ...
- ...



3/ Temps d'échanges Des questions ?



3/ Perspectives de travail

Prenez date !

❑ Les rendez-vous agricoles

- **Groupe de Concertation Agricole** : mercredi 8 janvier à 9h, CCA (Concarneau)
- **Groupe de travail foncier** : mercredi 15 janvier à 10h, CCA (Concarneau)
- **Réunion de restitution « Agricultures & Territoires »** : 30 janvier à 20h
- **Réunion « chantiers collectifs »** avec les ETA / CUMA : date à définir – 1^{er} trimestre

❑ Prochaine Commission « Algues vertes »

- Après les élections municipales : septembre / octobre 2020

Merci de votre attention